

TURKEY MOUNTAIN

GUÍA DE
ACTIVIDADES
PARA FAMILIA

GILCREASE
IN YOUR NEIGHBORHOOD





Fotógrafo no identificado, *Willie Peevyhouse Davis Sentado en La Hierba Junto al Agua*, c. 1904-1912. Fotografía, ampliada del original 2,75 x 3,75 pulg. Gilcrease Museum, 4327.10400. Regalo de Eddie Faye Gates, profesora, autora y activista comunitaria de Tulsa.

▶ SEA UN DETECTIVE DE LA HISTORIA!

Busca indicios en la fotografía.

Cuándo se tomó la foto:

AÑO:

ESTACIÓN:

HORARIO:

PISTAS:

Dónde se tomó la foto:

PISTAS:

Dónde se encontraba el fotógrafo cuando tomó la foto:

PISTAS:

Quién aparece en la fotografía y qué hace esa persona:

PISTAS:

¿Qué más te llama la atención de esta foto?

▶ RELÁJATE JUNTO AL AGUA

La niña de la foto, Willie Peevyhouse (Davis), trabajaba duro con su familia en su granja. En esta foto, se toma un tiempo para relajarse junto al agua. Aquí, en Turkey Mountain, puedes relajarte junto al estanque Wagon Wheel. Desde el aparcamiento principal, toma el Main Trail hasta las escaleras del Sendero de Flight Stairs que suben a la cima. Gira a la izquierda en la cima hacia Stay Gold Trail y avanza 200 pies hasta que veas la señal de Wagon Wheel Trail. Toma ese sendero 500 pies hasta el estanque.

Ahora, siéntate y relájate. ¿Qué sonidos oyes?

¿Qué ves dentro, alrededor y en el estanque?

¿Qué sientes u hueles?

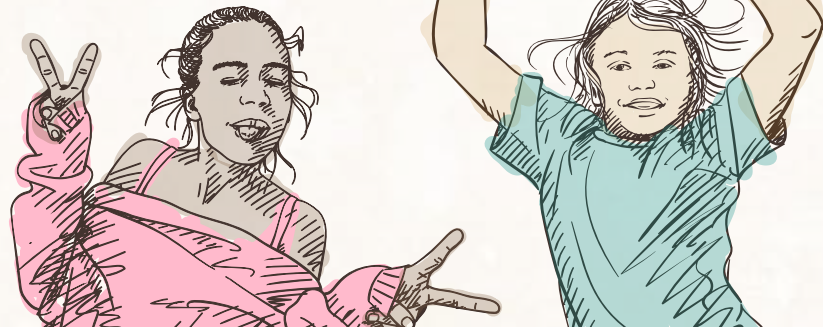


► PONTE EN POSA

Junto al estanque, intenta posar como Willie. Túrname con los miembros de tu grupo para fotografiaros junto al agua.

¿Dónde más te gustaría hacer fotos en Turkey Mountain?

¡Etiquete [@gilcreasemuseum](https://www.instagram.com/gilcreasemuseum) en las redes sociales para compartirlo con nosotros!



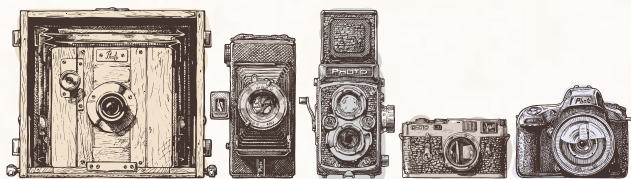
► ¿LO SABÍAS?

Hace más de 100 años, cuando Willie Peevyhouse (Davis) fue fotografiado, la mayoría de la gente utilizaba cámaras con forma de caja. Sólo podían tomar un número limitado de fotos a la vez y tenían que esperar hasta el momento justo para tomar una foto. Nadie sabía exactamente qué aspecto tendrían sus fotografías hasta más tarde, cuando se imprimían en papel especial. Sólo podían compartir fotos con otros imprimiéndolas.

¿Qué se pregunta acerca de los niños con cámaras en la fotografía a la derecha de 1905?



Francis Benjamin Johnson, *Tres Niños Avistando Cámaras de Caja*, ca. 1905. Fotografía. Colección de fotografías de Frances Benjamin Johnston, Biblioteca del Congreso, División de Impresiones y Fotografías, [LC-USZ62-47761].



VIAJES EN EL TIEMPO POR SENDEROS

¿Sabías que Turkey Mountain (y gran parte de Tulsa) se construyó en la reserva de la Nación Muscogee?

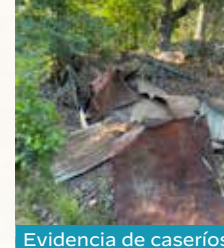
Turkey Mountain también fue en su día un yacimiento petrolífero. Algunos de los elementos de Turkey Mountain de la época de los yacimientos petrolíferos tienen más de 100 años. **Recorre la historia de Turkey Mountain y encuentra todos los elementos en la yincana que encontrarás a continuación en los siguientes senderos:** The Flight, Wagon Wheel Trail, Tulsa Family Trail, Straight to the Top y la parte sur del Stay Gold Loop que conecta Wagon Wheel Trail con Straight to the Top.



Rueda de vagón de los años 20



Escalera de piedra construida en 2023



Evidencia de caseríos históricos de la década de 1940



Vista del río Arkansas en 2024



Puestos de bomba de aceite de hormigón de 1911-1945



Señales en lengua Muscogee añadidas en 2023



Fósiles de 295-305 millones de años de antigüedad



Bosque antiguo con algunos árboles de 250 años



Estanques utilizados para la ganadería en los años 1940s y 1950s

DISCUTIR Y DIBUJAR

Willie se mudó con su familia de Texas a lo que hoy es Oklahoma en 1904. Muchas familias Afroamericanas como la suya llegaron a esta zona con la esperanza de que fuera un lugar donde pudieran vivir libremente y echar raíces.

La fotografía de Willie es un importante artefacto familiar y comunitario. Un artefacto es algo que nos da información sobre la vida en el pasado.

¿Qué artefacto es importante para tu familia o comunidad? ¿Qué lo hace especial?

Haz un dibujo de tu artefacto a continuación.

Mi artefacto _____



MATERIALES

Tubo de Pringles
(mantenga la tapa!)

Cuchillo para
manualidades
(¡pida ayuda a un
adulto!)

Scissors

Regla

Pluma o lápiz

Pequeño trozo de
papel encerado

Pintura negra o
cinta aislante

Cinta adhesive

Chinche

▶ CREAR EN CASA

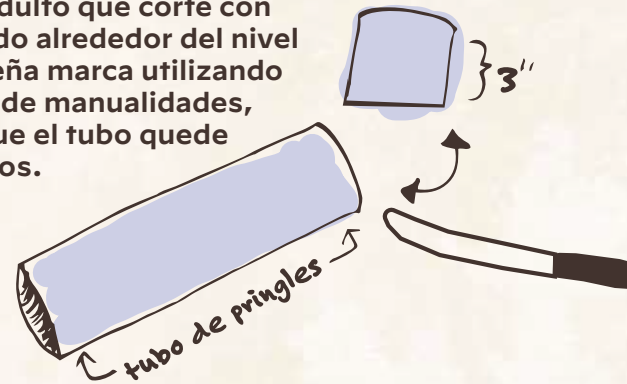
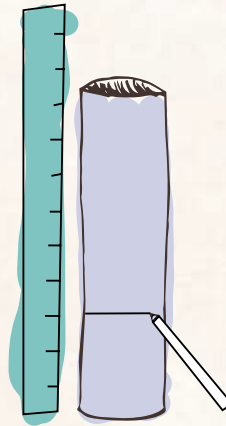
Con la ayuda de un adulto, utilice objetos de su casa para fabricar su propia cámara estenopeica y ¡experimente cómo pudo haber sido tomar fotografías hace casi 100 años!

INSTRUCCIONES

1 Quite la tapa de plástico del tubo vacío de Pringles y déjelo a un lado.

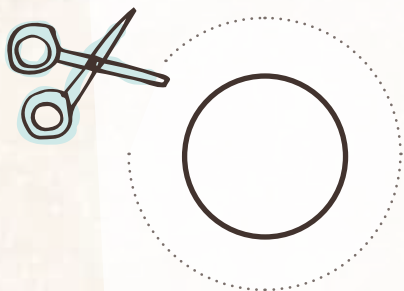
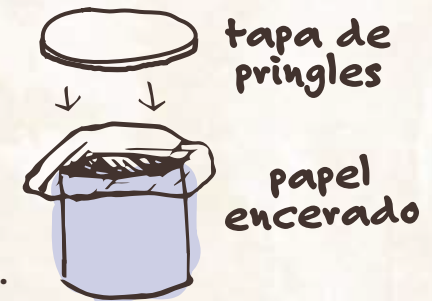
2 Utilice una regla para medir tres pulgadas desde la parte inferior del tubo. Utilice una pluma o un lápiz para hacer una pequeña marca.

3 Pídele a un adulto que corte con cuidado todo alrededor del nivel de la pequeña marca utilizando un cuchillo de manualidades, de modo que el tubo quede en dos trozos.



4 Recorte un círculo de papel encerado que sea un poco más grande que la tapa.

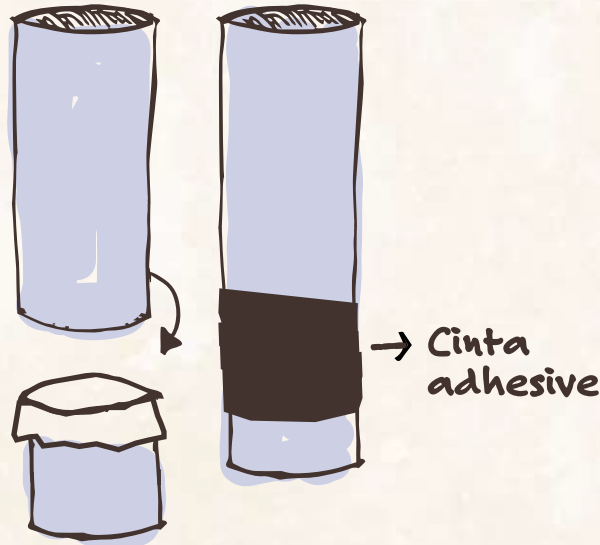
5 Ponga el papel encerado encima del trozo más pequeño del tubo. Luego ponga la tapa encima para asegurarlo.



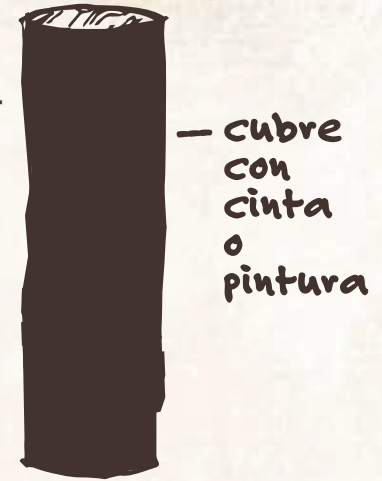
↻ papel
encerado ↻



6 A continuación, ponga el trozo más largo del tubo encima del trozo más pequeño y una las dos piezas con cinta adhesiva.



7 Para bloquear la luz, pinte el exterior del tubo de negro o cúbralo con cinta aislante negra.



8 Por último, dale la vuelta al tubo para que la parte metálica quede hacia arriba, y utiliza un alfiler de empuje para crear un pequeño agujero.



9 Ahora la cámara está lista para usar! Salga al exterior en un día soleado y acerque la abertura del tubo a su ojo. Debería poder ver el mundo que le rodea ¡al revés!

DESCUBRE MÁS

Visita las sucursales de la Biblioteca de la Ciudad-Condado de Tulsa (Tulsa City-County Library) para consultar esta lista de lecturas relacionadas comisariada por Larissa McNeil, Coordinadora del Centro de Recursos Afroamericanos.

No Place Like Home: A Story About An All-Black, All-American Town
by Hannibal B. Johnson

Black Birds in the Sky: The Story and Legacy of the 1921 Tulsa Race Massacre
by Brandy Colbert

What's Great About Oklahoma?
by Sheri Dillard

Guide to Photography
by Nancy Honovich

Gordon Parks
by Carole Boston Weatherford

Happy to Be Nappy
by bell hooks

Juneteenth for Mazie
by Floyd Cooper

Saturday
by Oge Mora

My People
by Langston Hughes

We Are Shining
by Gwendolyn Brooks



GILCREASE
IN YOUR NEIGHBORHOOD



Escanea aquí para obtener más información sobre Gilcrease in Your Neighborhood y esta obra de arte, y ver una lista completa de patrocinadores.

Gilcrease in Your Neighborhood es un programa hecho posible en toda la comunidad de Tulsa gracias al apoyo brindado por:

Arts Alliance Tulsa
Dan E. and Neva L. Brannin Charitable Foundation
Frank and Carol Mulhern
William S. Smith Charitable Trust
Charles and Marion Weber Foundation
Kathleen P. Westby Foundation
Windgate Charitable Foundation Endowment



RIVERPARKS
AUTHORITY